



ВНИСИ им. С.И.Вавилова - ведущий национальный светотехнический центр, специализирующийся на решении наукоемких задач в области теории, методов, техники и нормирования освещения.

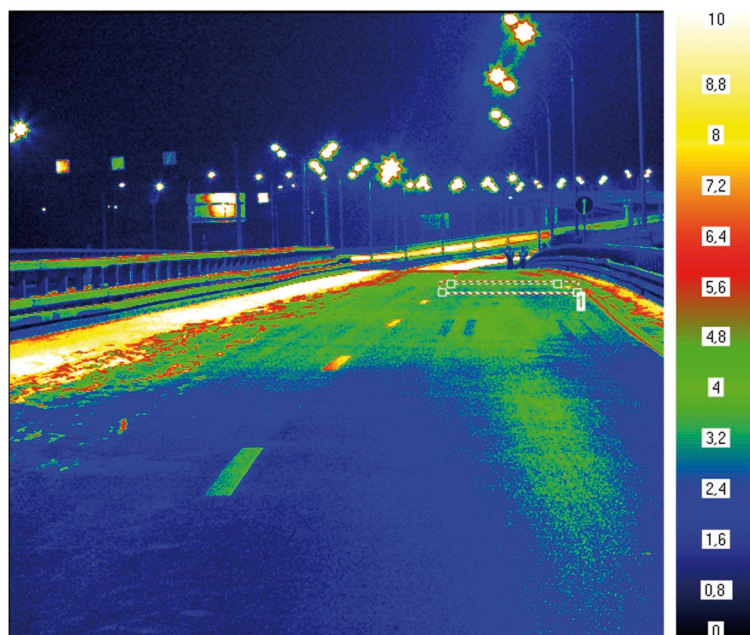
Уже более 60 лет в стенах ВНИСИ ведутся поисковые и прикладные исследования по различным направлениям светотехники - решение задач по освещению уникальных объектов, внедрение новых энергоэффективных источников света, разработка и совершенствование научной и нормативной светотехнической базы, фотометрические, тепловые, спектроколориметрические измерения, климатические и механические испытания осветительных приборов, экспертно-консультационная деятельность.

МОБИЛЬНАЯ СВЕТОТЕХНИЧЕСКАЯ ЛАБОРАТОРИЯ

ВНИСИ осуществляет экспертизу установок освещения улиц, дорог и автомобильных тоннелей с целью выбора наиболее эффективных решений, сочетающих высокое качество освещения, безопасность, энергосбережение, экономическую целесообразность и удобство эксплуатации. Для контроля характеристик наружного освещения используется мобильная светотехническая лаборатория, разработанная сотрудниками института.

МОБИЛЬНАЯ СВЕТОТЕХНИЧЕСКАЯ ЛАБОРАТОРИЯ ВНИСИ - ЭТО:

- мониторинг основных светотехнических характеристик дорожного освещения в режиме плановых проверок;
- удобное в использовании программное обеспечение, предусматривающее учет параметров проезжей части (ширину проезжей части) и осветительной установки (типы осветительных приборов, типы и расположение опор и кронштейнов).
- возможность документирования и протоколирования данных измерений в режиме реального времени;
- измерение средней, максимальной и минимальной яркости и освещенности дорожного покрытия с целью проверки их соответствия нормативным требованиям;

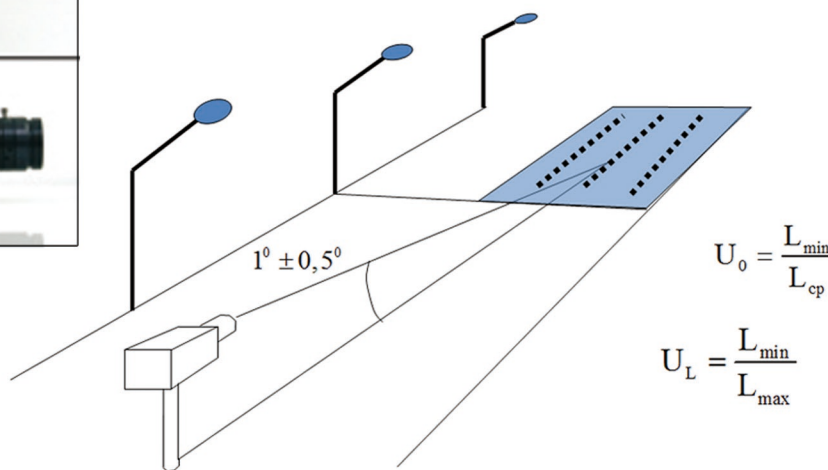


В качестве основного измерительного прибора используется программно-аппаратный комплекс на базе цифрового яркомера последнего поколения со специальным программным обеспечением. Данный измерительный комплекс позволяет осуществлять непрерывные измерения яркости дорожного покрытия в процессе движения автомобиля. Результаты измерений записываются на жесткий диск компьютера, после чего с помощью специального программного обеспечения, разработанным специалистами ВНИСИ, рассчитываются значения яркости в соответствующих точках и формируется протокол измерений.

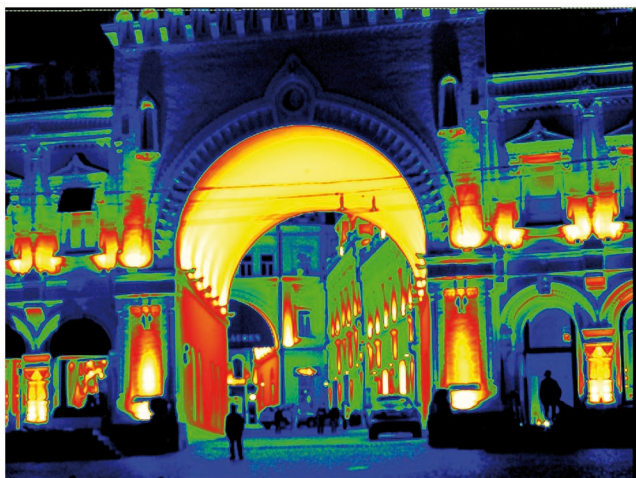
Благодаря автоматизации измерений и обработки распределения яркости дорожного покрытия из движущегося автомобиля можно проводить массовые измерения в достаточно малые сроки, предоставляемые по-



годными условиями. Изменяя яркость на изображениях высокого разрешения, можно одновременно оценивать качество освещения больших участков автострад и тоннелей. Кроме того, мобильная лаборатория может успешно использоваться для измерений в архитектурном, утилитарном и других видах наружного освещения.



где L_{cp} – средняя яркость дорожного покрытия,
 U_0 – коэффициент общей равномерности распределения яркости
и U_L – коэффициент равномерности продольного распределения яркости



Мобильная лаборатория является частью Испытательного центра ВНИСИ, имеющего аккредитацию Федерального агентства по аккредитации № РОСС RU.0001.21МЛ65 от 14.01.2013 г. о подтверждении соответствия продукции требованиям Технического регламента Таможенного союза «О безопасности низковольтного оборудования (ТР ТС 004/2011) и Технического регламента РФ, а также проведения испытаний с целью подтверждения соответствия осветительных приборов, электрических источников света, в том числе светодиодных, требованиям стандартов и других нормативных документов.

**ВСЕРОССИЙСКИЙ НАУЧНО-ИССЛЕДОВАТЕЛЬСКИЙ
СВЕТОТЕХНИЧЕСКИЙ ИНСТИТУТ ИМ.С.И.ВАВИЛОВА (ВНИСИ)**

129626 Москва, 1-й Рижский пер., 6. Тел./Факс: (495) 788-32-96 Тел.: (495) 682-17-01
www.vnisi.ru